



PÔLE ENTREPRISES

VOUS AVEZ UN PROJET ?

NOUS AVONS LES COMPÉTENCES

À PROPOS D'AXPERIENCE

AXperience est une association de bénévolat de compétences type loi 1901. Créée à Nice dans les Alpes-Maritimes en 2015 par des cadres retraités issus d'une association nationale de ce type, elle compte aujourd'hui près de 30 bénévoles.

Notre pôle entreprises et ses experts peuvent vous accompagner pour créer votre business plan et élaborer votre plan de financement. Ils peuvent aussi vous guider pour la mise en place de votre site web, de votre communication ou votre plan marketing. Nos bénévoles sont aussi aptes à vous conseiller pour vos travaux éventuels, l'aménagement de votre point de vente ou de vos locaux.



SOMMAIRE

À propos d'AXperience	2
Ce que nous faisons pour vous.	4
Vue d'ensemble de nos programmes	5
Nos domaines d'expertises.	5
Comment ça marche ?	7
La validation de votre projet entrepreneurial	7
Mise en route.	8
Notre objectif	8
Notre chronologie d'accompagnement	9

CE QUE NOUS FAISONS POUR VOUS

Vous avez un projet ?

1

Vous êtes guidé tout au long de votre parcours de création et êtes accompagné par nos experts dans la construction de votre business plan et sur les choix structurants de votre projet (statut juridique, outil de gestion). Nous vous aidons à réaliser votre plan de financement, votre compte de résultat prévisionnel et votre plan de trésorerie.

Des partenaires financiers et institutionnels

2

Notre pôle entreprise vous accompagne également dans le montage de votre dossier de financement de type « prêt d'honneur » via la structure Initiative Nice Côte d'Azur avec qui AXperience a noué un solide partenariat. Nos partenaires institutionnels peuvent également par notre intermédiaire étudier toutes demandes de subventions.

Un accompagnement à chaque étape

3

Il est capital de passer par certaines étapes avant de se lancer. Les porteurs de projets peuvent quelquefois manquer de recul et sont souvent convaincus que leur idée est la meilleure. Notre accompagnement en 5 étapes vous permet d'évaluer votre futur business, sa viabilité et de structurer votre démarche entrepreneuriale.

VUE D'ENSEMBLE DE NOS PROGRAMMES

Kit création d'entreprise



Nos kits de création d'entreprise s'adaptent à vos besoins (auto-entrepreneur, SASU...), mais aussi au type d'activité que vous souhaitez créer. En fonction de cette dernière, nous vous attribuons des experts métiers spécifiques qui seront à même de comprendre vos problématiques et de vous conseiller.

Accompagnement aux demandes de prêts et subventions



Pour vous aider à créer ou reprendre une entreprise, notre partenaire Initiative Nice Côte d'Azur peut vous accorder un prêt d'honneur sans intérêt ni garantie personnelle.

Accélérateur de performance



Pour faire face à la crise actuelle, nous souhaitons agir pour que vous puissiez vous relever le plus rapidement possible. A cause de cette crise sanitaire et économique, nombre d'entreprises et de commerces souffrent et n'ont pas toujours un accompagnement adapté ou des réponses à leurs questions. Vous vous sentez seul ? Nos bénévoles sont là pour vous aider, n'hésitez pas à nous contacter !

NOS DOMAINES D'EXPERTISES

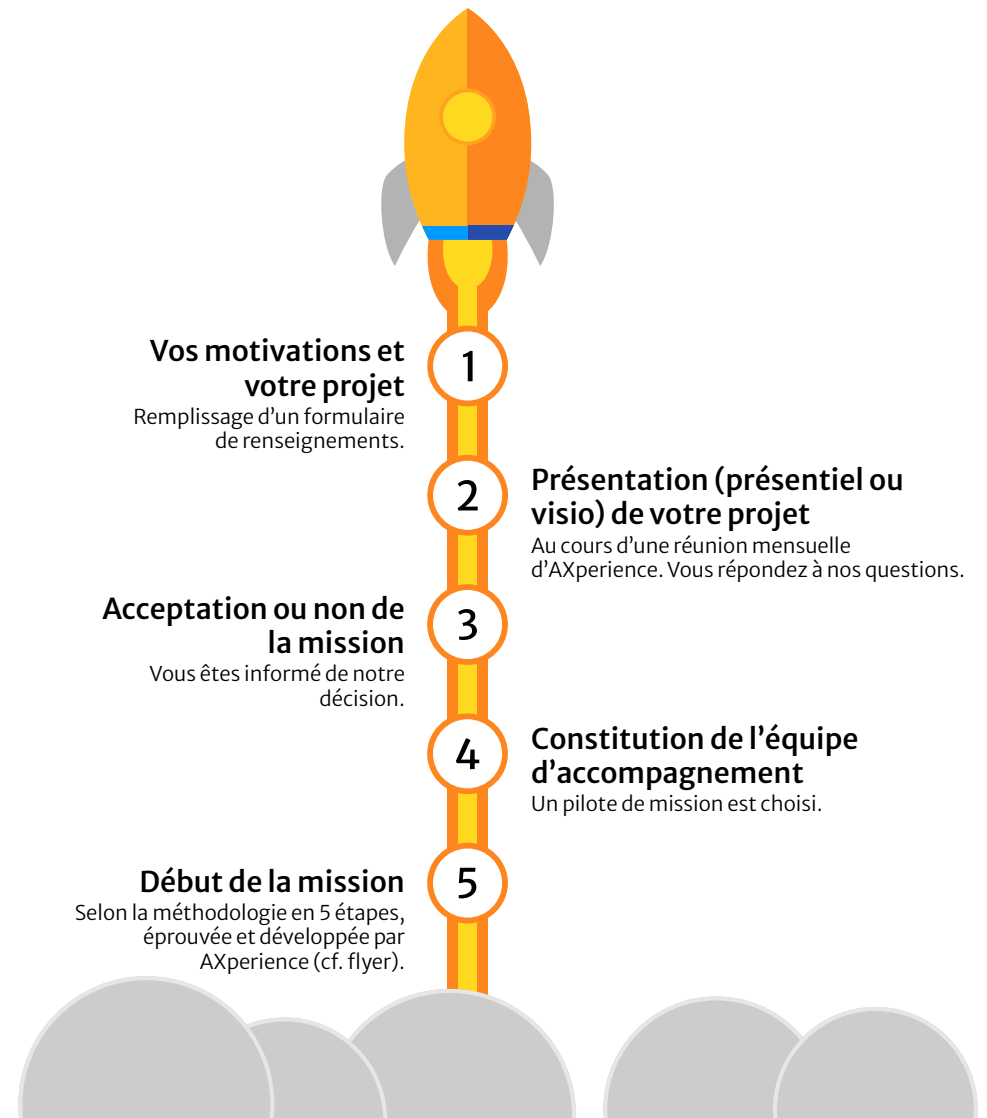
AXperience couvre l'ensemble du spectre de compétence nécessaire à la réalisation de votre projet entrepreneurial (liste non exhaustive) :

- Expert-comptable/Professeur science de gestion/RH-social
- Directeur commercial/Marketing/Web/Community Manager
- Directeur achats/Ingénieur tourisme/Cadre bancaire/architecte
- Chef de projet/Management industriel/Ingénieur technique

“
**Se réunir est un début,
rester ensemble est
un progrès, travailler
en confiance est la
réussite**”

COMMENT ÇA MARCHE ?

La validation de votre projet entrepreneurial



MISE EN ROUTE

Notre objectif

Créer son entreprise est une aventure exaltante, pour autant elle peut avoir des conséquences qui auront des impacts sur votre vie personnelle et professionnelle.

Se lancer seul dans un projet entrepreneurial sans accompagnement est aussi efficace qu'une crème solaire pour qui désire partir en vacances à Tchernobyl. Notre objectif est de préparer au mieux votre début d'activité avec un projet réaliste qui démarre sur des bases solides.

Pour commencer il est nécessaire d'élaborer une étude de marché et votre business-plan. Avant de vous lancer grandeur nature, vous devez valider ou invalider votre projet par cette étude, à cette étape cruciale avec AXperience, vous n'êtes déjà plus seul !

Les prévisionnels financiers et d'exploitation sont souvent facturés plusieurs centaines d'euros. Nos bénévoles vous permettent de préserver votre cash en réalisant ces précieux sésames de manière totalement gratuite.

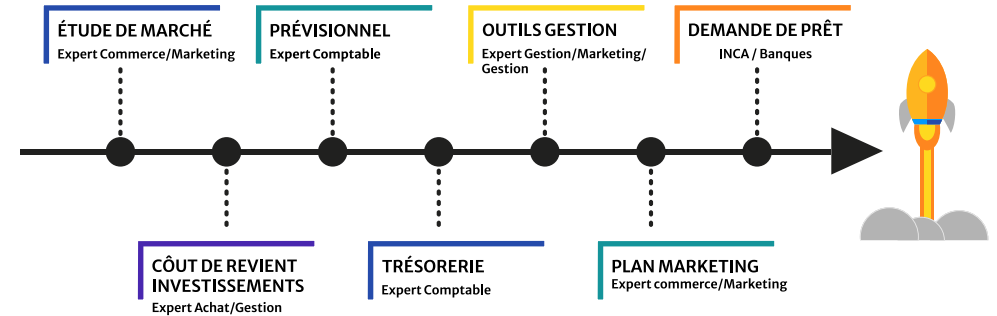
Les outils de gestion, et marketing sont les piliers de votre entreprise. Selon la taille et l'activité nous vous préconisons des outils adaptés et efficaces (ERP-CRM-MARKETING) et nous vous formons à leur utilisation.



**LE PÔLE ENTREPRISES
ACCOMPAGNE LES TPE/
PME ET LES CRÉATEURS
D'ENTREPRISES**

Notre chronologie d'accompagnement

UN EXPERT À CHAQUE ÉTAPE DE VOTRE PROJET





**Vous avez des questions, une mission à nous confier ?
N'hésitez pas c'est totalement gratuit !**

NOUS CONTACTER :

AXperience - Maison des Associations

50 bd St-Roch - 06300 NICE

www.axperience.org

contact@axperience.org

06 10 81 30 80

“

**Prendre soin de
votre projet est
très important
pour nous !**

AXperience

Accompagner bénévolement votre projet
www.axperience.org